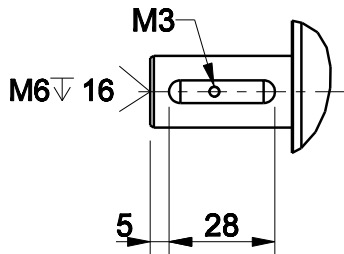
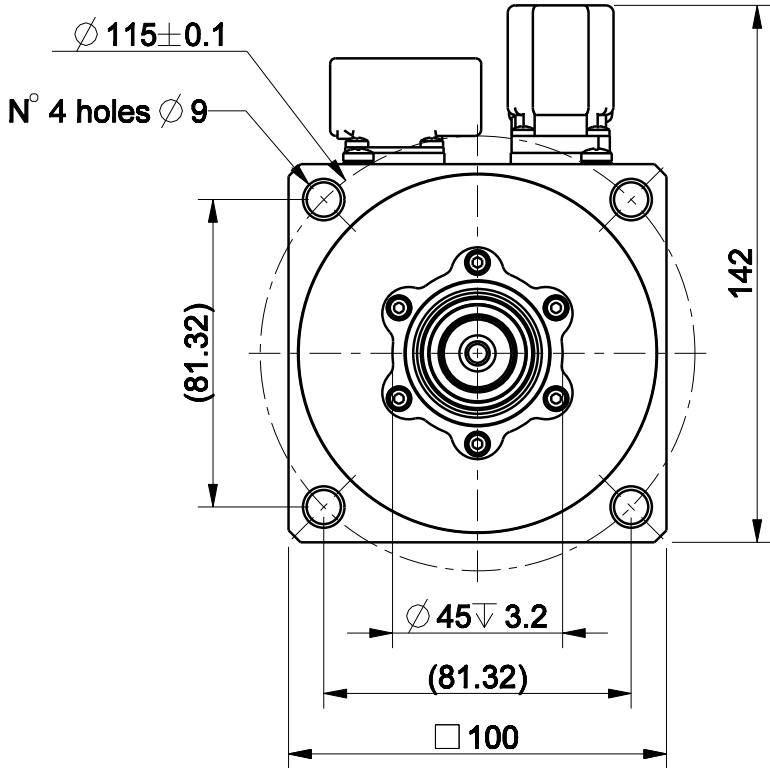
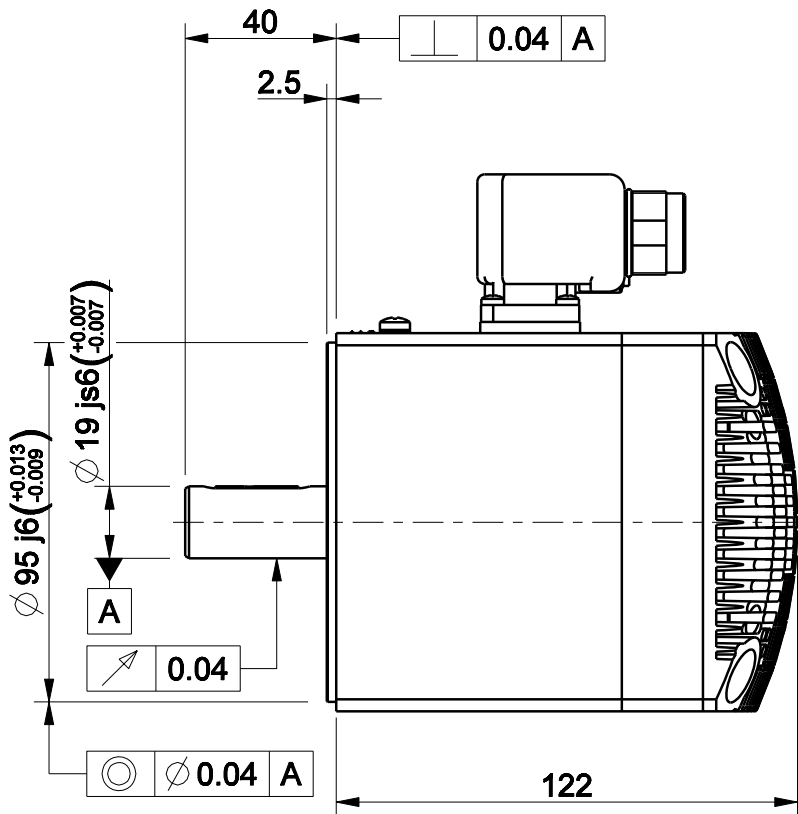
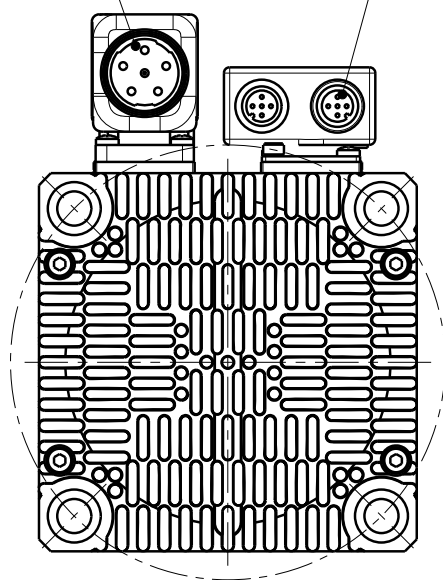


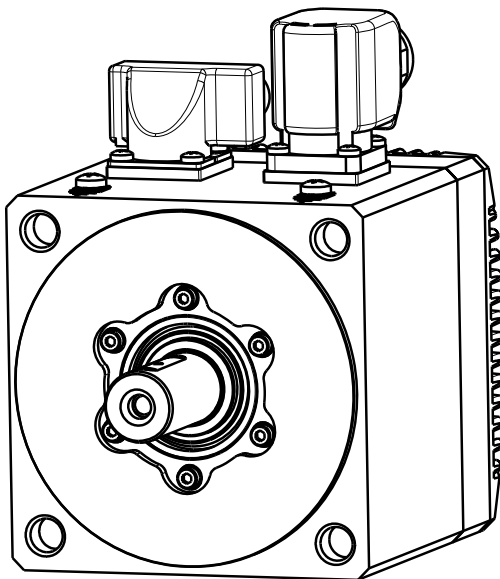
1		2		3		4	
				版本 Rev No.	描述 Description	日期 Date	姓名 Name

Power connector

Signal connector

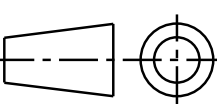



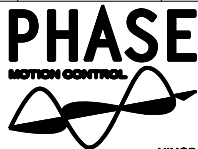
Option "K": full key 6 x 6 x 28



Endat encoder have two option: M/N.

Approved	
Signature	Date

材质 Material								项目 Project-Prod.item/Instrument			
处理 Treatment								TW0503A			
几何公差 GB/T1184 (ISO 2768-2) Geometrical tolerance		K		未注倒角 Undimensioned chamfers		1x45°		描述 Description			
未注公差 GB/T1804 (ISO 2768-2) Linear tolerance		m		未注圆角 Undimensioned radii		R0,5		TW0503.30.2MYM			
角度公差 Angular tolerance		±1°						电机总装			
0.5 +3	>3+ 6	>6+ 30	>30+ 120	>120 +400	>400+ 1000	>1000 +2000	>2000 +4000				
±0.1	±0.1	±0.2	±0.3	±0.5	±0.8	±1.2	±2				
	年,月,日 Date		名字 Name		 NINGBO Ltd. 宁波菲仕电机技术有限公司		图号 Drawing No.		版本 Rev	A	
设计 Designed	21/02/13		PMC				53344N-0-A-3		比例 Scale	1:2	
绘图 Drawn	12/03/13		PMCNB						页码 Sheet	1/1	
校对 Checked											
								重量 Kg Mass	3.454	数量 Qty	



NINGBO Ltd. 宁波菲仕电机技术有限公司

图号 Drawing No.	版本 Rev	A
53344N-0-A-3	比例 Scale	1:2
重量 Kg	数量 Qty	页码 Sheet
3.454		1/1